

information

## ケアリーバー応援プロジェクト

応援してくださる企業を増やすための

# 施設見学会

日時：2024年9月21日（土）10:00～12:00

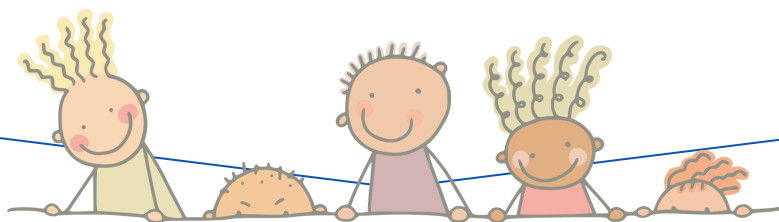
会場：児童養護施設三光塾

西宮市小松西町2丁目6-30

阪神電鉄 武庫川/鳴尾・武庫川女子大前 両駅より徒歩7分



- 内容：
- ケアリーバーの現状/応援プロジェクトについて
  - 児童養護施設での生活について（施設見学）
  - 意見交換会



## 概要

兵庫県では、今年度よりケアリーバー応援企業拡大プロジェクトとして、就労の継続に課題を抱えるケアリーバーを支援して下さる企業のみなさまを募集しております。

児童養護施設で暮らす子どもたちは、過去の傷つきや社会経験の少なさから、就労へのハードルが非常に高い状態です。


三光塾では、退所後ももちろん、入所中から継続した自立へ向けた段階的な支援が重要だと考えています。

まずは企業のみなさまと現状の共有や、意見を交換させていただきたいと考えています。ぜひご参加ください。

### ケアリーバーとは？

児童養護施設や里親家庭などの社会的養護で育ち、そこから離れて自立をしている子どもたちのことです。

### 参加申し込み

 0798-41-4421（担当:出口）

### 主催

兵庫県児童養護施設連絡協議会

# 児童養護施設 三光塾



## 児童養護施設とは

児童養護施設とは、様々な理由で家庭で生活が難しくなった子どもたちの生活の場です。2歳から20歳までの子どもたちが生活しています。

三光塾は、西宮市にある児童養護施設（定員35名）です。「家族と子どもに寄り添う」施設を目指して、6人単位のユニットで家庭的な養育を行っています。

子どもたちの最善の利益を第一に、安心安全な環境で生活する中で、少しずつ心を回復し、歩んでいく姿を支えています。

## 何歳まで施設にいるの？

児童福祉法では、2024年度より児童自立生活援助事業が開始されました。この制度の利用者は退所の年齢制限はなく、支援の必要な間は緩やかに自立を目指すことができるようになりました。

しかし、定員の都合上、ほとんどの子どもたちが20歳を目処に一人暮らしを始めるのが現状です。

いきなり社会に出るのではなく、入所中から、緩やかに段階的な自立に向けた支援を行うことが必要となっています。

### お願い

児童養護施設三光塾では、三光塾を退所して社会で頑張る卒業生を、自立を控えた入所中の子どもたちを、社会で共に支えてくださる企業のみなさまと連携して自立支援を行いたいと考えています。

よろしく願いいたします。

## 三光塾の退所者支援

三光塾では、アフターフォローとして三光塾が退所後も関わりを続けています。具体的には、

- ・ ライフイベント（誕生日・就職・結婚...）のお祝い
- ・ 様々な手続きの同行、再就職支援
- ・ 体調不良や生活困窮時の物資支援
- ・ 産前産後の支援

など、必要に応じて適宜支援を行っています。

退所者の支援に関しては、国からの措置費は使えないため、施設からの持ち出し、地域の皆様やご協力いただいている企業の方からの寄付で成り立っています。今年度から新たに、ソフトバンクチャリティスマイル「安心して社会に巣立とう」応援助成、盛和塾「リスタート応援助成」、Amazon「みんなで応援」プログラムを利用させていただいております。

既存の制度を最大限活用しながら、退所者への支援の拡充をしているところですが、新たな資源の獲得も目指しています。